

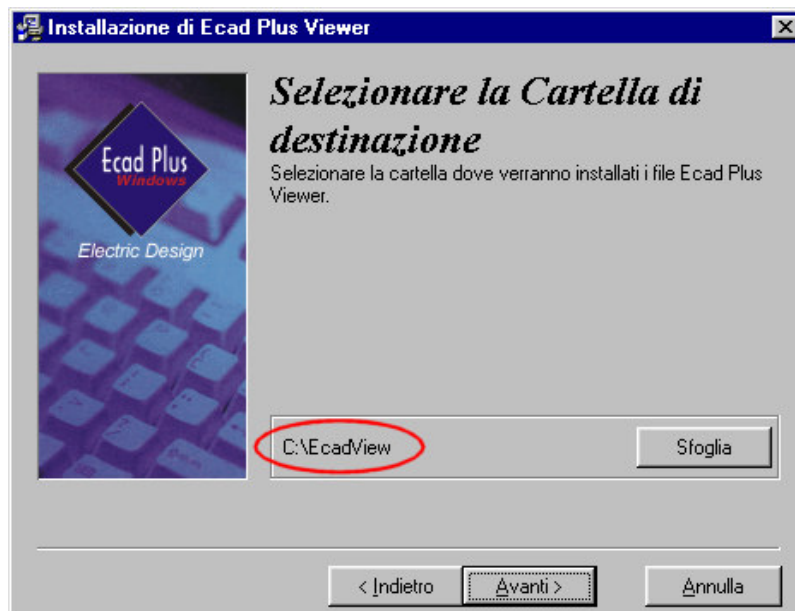
ECAD PLUS VIEWER

VISUALIZZATORE E STAMPA DISEGNI

Il programma EcadPlus Viewer permette di visualizzare e stampare i disegni prodotti con EcadPlus Windows. L'uso e la distribuzione del presente programma è completamente gratuito.

Installazione

- ◆ Successivamente la procedura d'installazione vi chiederà di specificare la cartella in cui lo si desidera installare.



- ◆ Se la cartella selezionata per l'installazione è la medesima in cui si è installato Ecad Plus (es. C:\Ecadwin2), il Viewer utilizzerà per la selezione dei progetti, schemi e configurazione delle librerie quelle attualmente configurate. Specificando una cartella d'installazione diversa Ecad Plus Viewer, non trovando i file di configurazione, cercherà le librerie e i file disegno nel solito percorso da cui si sta caricando il progetto. Automaticamente saranno caricate come librerie tutti i file con estensione .LIB presenti nella cartella.
- ◆ Al termine dell'installazione all'interno del gruppo di comandi Ecad Plus Windows 2 sarà presente la nuova icona **Ecad Plus Viewer**.

Archiviazione di un progetto per la consultazione/stampa con Ecad Plus Viewer.

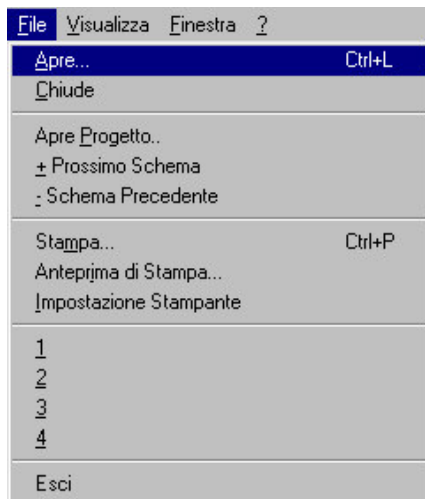
Se si desidera fornire un progetto sviluppato con Ecad Plus su supporto magnetico o CD-Rom per consultazione o stampa è sufficiente seguire i seguenti passi:

1. Da Ecad Plus eseguire una copia di Backup del progetto utilizzando i comandi **Progetto-Utilità-Copia-Backup**.
2. Indicare alla voce **Destinazione** una cartella esistente (es. C:\ECDWIN2\COPIA) e abilitare **Include Librerie**. In questo modo nella cartella specificata troveremo il file progetto, le pagine e le librerie utilizzate. Nella cartella troverete un file denominato **_Lines&Colors.cfg** che contiene le informazioni inerenti la configurazione dei colori e impostazioni degli spessori delle linee utilizzate.

Utilizzo di Ecad Plus Viewer

Selezionare dal gruppo di comandi Ecad Plus Windows 2 l'icona Ecad Plus Viewer. Attraverso il comando **File** si seleziona il progetto o lo schema che si desidera consultare.

Menù **File**:

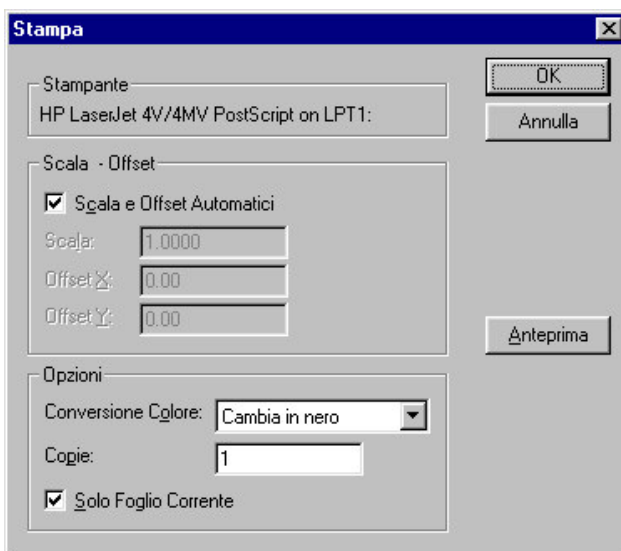


Apre Schema
Chiude Schema corrente

Apre Progetto
+ Pagina Successiva
- Pagina Precedente

Menù Stampa
Anteprima di Stampa
Impostazione Stampante

Menù **Stampa**:



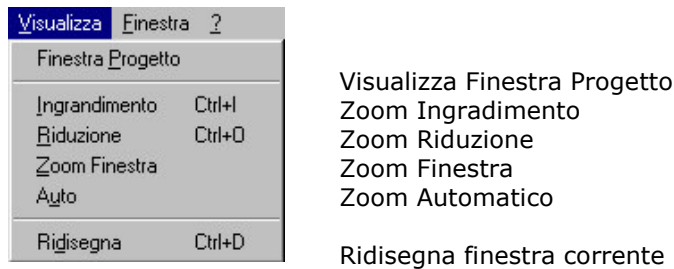
Scala - Offset
Fattore di scala
Offset X (spostamento disegno asse X)
Offset Y (spostamento disegno asse y)

Conversione Colore per stampa in Bianco/Nero

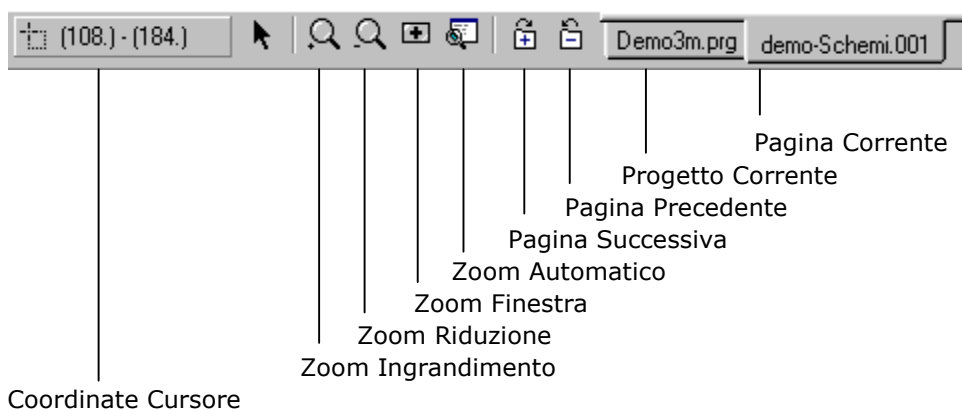
Numero di Copie

Stampa solo foglio Corrente

Menù **Visualizza**:



I comandi di uso comune sono posizionati nella barra dei comando



Il programma Ecad Plus Viewer può essere avviato anche da riga di comando utilizzando la seguente sintassi:

ECADVIEW /PROJECT:C:\Archivio\Cliente 01-001.prg

In questo modo viene aperto il progetto **Cliente 01-001.prg** e i fogli cercati nella solita cartella del progetto. Tra i due punti dopo il parametro /PROJECT e il percorso non devono esserci spazi

ECADVIEW /PRINT /PROJECT:C:\Archivio\Cliente 01-001.prg

In questo modo Ecad Plus Viewer apre il progetto **Cliente 01-001.prg** e avvia direttamente il processo di stampa di tutto il progetto nella stampante predefinita in quel momento.

NOTE: Il parametro /PROJECT:<path completo progetto> deve essere l'ultimo parametro nella riga di comando, in questo modo è possibile utilizzare nomi di progetto con spazi